

# Dell Precision Mobile Workstation

7000 Series

## Quick Start Guide

快速入门指南

快速入門指南

クイックスタートガイド

빠른 시작 안내서



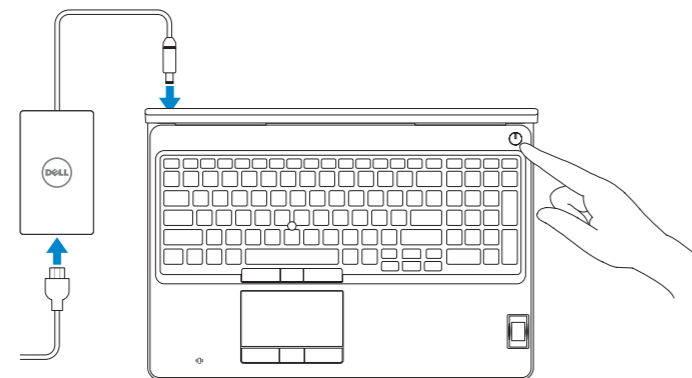
## 1 Connect the power adapter and press the power button

连接电源适配器并按下电源按钮

連接電源轉接器然後按下電源按鈕

電源アダプタを接続し、電源ボタンを押す

전원 어댑터를 연결하고 전원 버튼을 누릅니다



## 2 Finish operating system setup

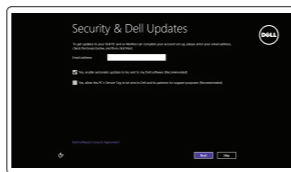
完成操作系统设置

完成作業系統設定

オペレーティングシステムのセットアップを終了する

운영 체제 설치 완료

### Windows 8.1



#### Enable security and updates

启用安全与更新

啓用安全性與更新

セキュリティとアップデートを有効にする

보안 및 업데이트 활성화



#### Connect to your network

连接到网络

連接網路

ネットワークに接続する

네트워크에 연결

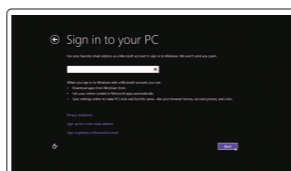
**NOTE: If you are connecting to a secured wireless network, enter the password for the wireless network access when prompted.**

**注:** 如果要连接到加密的无线网络, 请在提示时输入密码以接入无线网络。

**註:** 如果您要連線至安全的無線網路, 請在提示下輸入存取無線網路的密碼。

**メモ:** セキュリティ保護されたワイヤレスネットワークに接続している場合、プロンプトが表示されたらワイヤレスネットワークアクセスのパスワードを入力します。

**주:** 보안된 무선 네트워크에 연결하는 경우 프롬프트 메시지가 표시되면 무선 네트워크 액세스 암호를 입력하십시오.



#### Sign in to your Microsoft account or create a local account

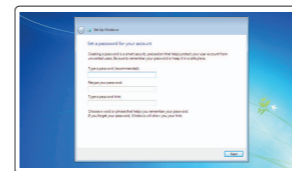
登录您的 Microsoft 帐户或创建本地帐户

登入您的 Microsoft 帳號或建立本地帳號

Microsoft アカウントにサインインする、またはローカルアカウントを作成する

Microsoft 계정에 로그인 또는 로컬 계정 생성

### Windows 7



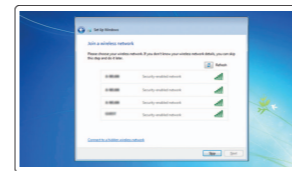
#### Set up password for Windows

设置 Windows 密码

設定 Windows 密碼

Windows のパスワードをセットアップする

Windows 암호 설정



#### Connect to your network

连接到网络

連接網路

ネットワークに接続する

네트워크에 연결

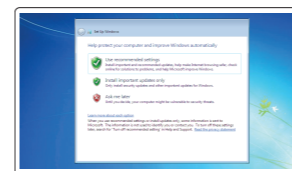
**NOTE: If you are connecting to a secured wireless network, enter the password for the wireless network access when prompted.**

**注:** 如果要连接到加密的无线网络, 请在提示时输入密码以接入无线网络。

**註:** 如果您要連線至安全的無線網路, 請在提示下輸入存取無線網路的密碼。

**メモ:** セキュリティ保護されたワイヤレスネットワークに接続している場合、プロンプトが表示されたらワイヤレスネットワークアクセスのパスワードを入力します。

**주:** 보안된 무선 네트워크에 연결하는 경우 프롬프트 메시지가 표시되면 무선 네트워크 액세스 암호를 입력하십시오.



#### Protect your computer

保护您的计算机

保護您的電腦

컴퓨터를 보호하는

컴퓨터 보호

### Ubuntu

Follow the instructions on the screen to finish setup.

按照屏幕上的说明完成设置。

按照螢幕上的指示完成設定。

画面に表示される指示に従ってセットアップを終了します。

설치를 완료하려면 화면의 지시사항을 따르십시오.

## Locate your Dell apps in Windows 8.1

在 Windows 8.1 中查找 Dell 应用程序 | 在 Windows 8.1 中找到您的 Dell 應用程式

Windows 8.1 で Dell アプリを見つける | Windows 8.1에서 Dell 앱 찾기



#### Register your computer

注册您的计算机 | 註冊您的電腦

컴퓨터를 등록하는 | 컴퓨터 등록



#### Dell Backup and Recovery Backup, recover, repair, or restore your computer

备份、恢复、修复或还原您的计算机

備份、復原、修復或還原您的電腦

컴퓨터를 백업, 복구, 수리 및 복원

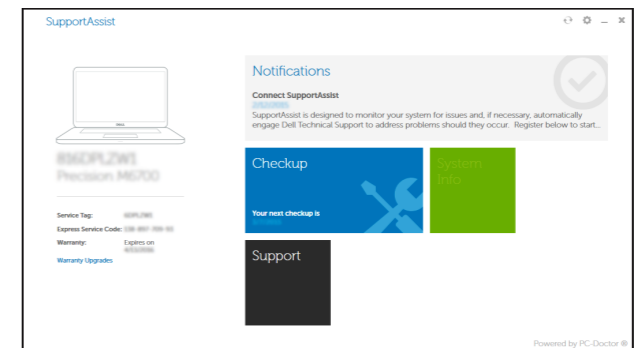


#### SupportAssist Check and update your computer

检查和更新您的计算机

檢查並更新您的電腦

컴퓨터를 검사하고 업데이트



#### Product support and manuals

产品支持和手册

產品支援與手冊

製品サポートとマニュアル

제품 지원 및 설명서

dell.com/support

dell.com/support/manuals

dell.com/support/linux

#### Contact Dell

与 Dell 联络 | 與 Dell 公司聯絡

델へのお問い合わせ | Dell사에 문의합니다

dell.com/contactdell

#### Regulatory and safety

管制和安全 | 管制與安全

認可と安全性 | 규정 및 안전

dell.com/regulatory\_compliance

#### Regulatory model

管制型号 | 安規型號

認可モデル | 규정 모델

P53F

#### Regulatory type

管制类型 | 安規類型

認可타입 | 규정 유형

P53F001

#### Computer model

计算机型号 | 電腦型號

컴퓨터 모델 | 컴퓨터 모델

Dell Precision -7510

Dell Precision -7510 系列

© 2015 Dell Inc.

© 2015 Microsoft Corporation.

© 2015 Canonical Ltd.



Printed in China.

2015-07

# Learn how to use Windows 8.1

了解如何使用 Windows 8.1 | 瞭解如何使用 Windows 8.1

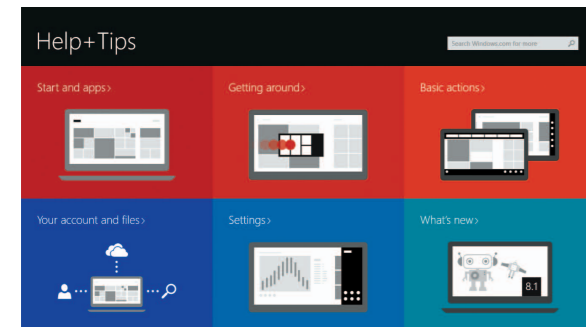
Windows 8.1 の使い方について | Windows 8.1 사용법



## Help and Tips

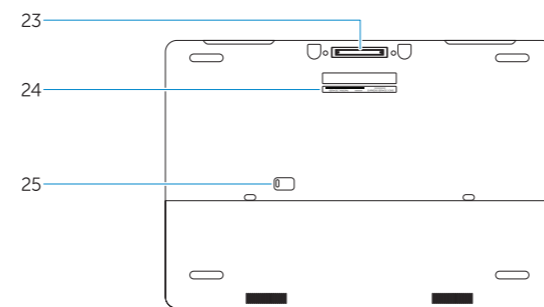
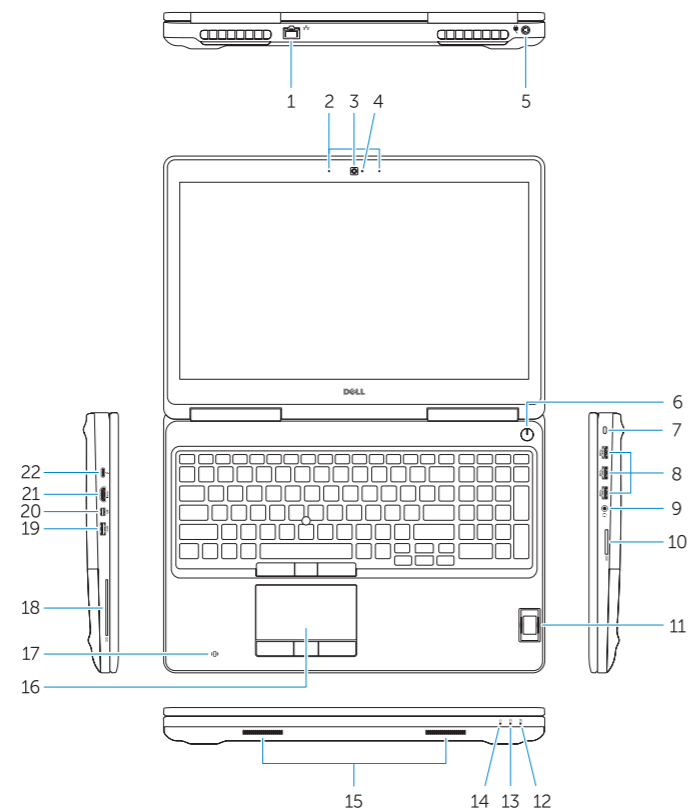
幫助和提示 | 說明與秘訣

ヘルプとヒント | 도움말 및 팁



# Features

功能部件 | 功能 | 外觀 | 기능



- 1. Network connector
- 2. Microphone
- 3. Camera (optional)
- 4. Camera-status light (optional)
- 5. Power connector
- 6. Power button
- 7. Security-cable slot
- 8. USB 3.0 connector
- 9. Headset connector
- 10. Memory card reader
- 11. Fingerprint reader (optional)
- 12. Battery-status light
- 13. Hard-drive activity light
- 14. Power-status light
- 15. Speakers
- 16. Touchpad
- 17. Contactless smartcard reader (optional)
- 18. Smartcard reader (optional)
- 19. USB 3.0 connector
- 20. Mini DisplayPort connector
- 21. HDMI connector
- 22. USB-C connector (optional)
- 23. Docking connector
- 24. Service-tag label
- 25. Door and battery release latch

- 1. 网络连接器
- 2. 麦克风
- 3. 摄像头 (可选)
- 4. 摄像头状态指示灯
- 5. 电源连接器
- 6. 电源按钮
- 7. 安全缆线孔
- 8. USB 3.0 连接器
- 9. 耳机接口
- 10. 内存卡读取器
- 11. 指纹读取器 (可选)
- 12. 电池状态指示灯
- 13. 硬盘驱动器活动指示灯
- 14. 电源状态指示灯
- 15. 扬声器
- 16. 触摸板
- 17. 非接触式智能卡读取器 (可选)
- 18. 智能卡读取器 (可选)
- 19. USB 3.0 连接器
- 20. 小型 DisplayPort 连接器
- 21. HDMI 连接器
- 22. USB-C 连接器 (可选)
- 23. 对接连接器
- 24. 服务标签
- 25. 盖板 and 电池释放门锁

- 1. 網路連接器
- 2. 麥克風
- 3. 攝影機 (選配)
- 4. 攝影機狀態燈 (選配)
- 5. 電源連接器
- 6. 電源按鈕
- 7. 安全纜線孔
- 8. USB 3.0 連接器
- 9. 耳機連接器
- 10. 記憶卡讀卡器
- 11. 指紋掃描器 (選配)
- 12. 電池狀態指示燈
- 13. 硬碟機活動指示燈
- 14. 電源狀態指示燈
- 15. 喇叭
- 16. 觸控墊
- 17. 感應式智慧型讀卡器 (選配)
- 18. 智慧型讀卡器 (選配)
- 19. USB 3.0 連接器
- 20. Mini DisplayPort 連接器
- 21. HDMI 連接器
- 22. USB-C 連接器 (選配)
- 23. 銜接連接器
- 24. 服務標籤
- 25. 門及電池釋放門鎖

- 1. 네트워크코넥타
- 2. 마이크
- 3. 카메라 (옵션)
- 4. 카메라스태타스라이트 (옵션)
- 5. 전원코넥타
- 6. 전원ボタン
- 7.セキュリティークーブルスロット
- 8. USB 3.0 코넥타
- 9. 헤드셋코넥타
- 10. 메모리카드리더
- 11. 指紋認證리더 (옵션)
- 12. 배터리스태타스라이트
- 13. 하드드라이브액티비티라이트
- 14. 전원스태타스라이트
- 15. 스피커
- 16. 터치패드
- 17. 非接觸型스마트카드리더 (옵션)
- 18. 스마트카드리더 (옵션)
- 19. USB 3.0 코넥타
- 20. 미니 DisplayPort 코넥타
- 21. HDMI 코넥타
- 22. USB-C 코넥타 (옵션)
- 23. 도킹코넥타
- 24. 서비스태그라벨
- 25. 도어およびバッテリーリリース라ッチ

- 1. 네트워크 커넥터
- 2. 마이크
- 3. 카메라(선택사항)
- 4. 카메라 상태 표시등(선택사항)
- 5. 전원 커넥터
- 6. 전원 버튼
- 7. 보안 케이블 슬롯
- 8. USB 3.0 커넥터
- 9. 헤드셋 커넥터
- 10. 메모리 카드 판독기
- 11. 지문 판독기(선택사항)
- 12. 배터리 상태 표시등
- 13. 하드 드라이브 작동 표시등
- 14. 전원 상태 표시등
- 15. 스피커
- 16. 터치패드
- 17. 비접촉식 스마트 카드 판독기(선택사항)
- 18. 스마트카드 판독기(선택사항)
- 19. USB 3.0 커넥터
- 20. 미니 DisplayPort 커넥터
- 21. HDMI 커넥터
- 22. USB-C 커넥터(선택사항)
- 23. 도킹 커넥터
- 24. 서비스 태그 라벨
- 25. 도어 및 배터리 분리 래치

**NOTE:** For more information, see *Owner's Manual* at [dell.com/support/manuals](http://dell.com/support/manuals).

**注:** 有关详细信息, 请参阅 [dell.com/support/manuals](http://dell.com/support/manuals) 上的用户手册。

**註:** 如需更多資訊, 請參閱 [dell.com/support/manuals](http://dell.com/support/manuals) 中的擁有者手冊。

**メモ:** 詳細については、[dell.com/support/manuals](http://dell.com/support/manuals)のオーナーズマニュアルを参照してください。

**주:** 자세한 정보는 [dell.com/support/manuals](http://dell.com/support/manuals)의 소유자 설명서를 참조하십시오.